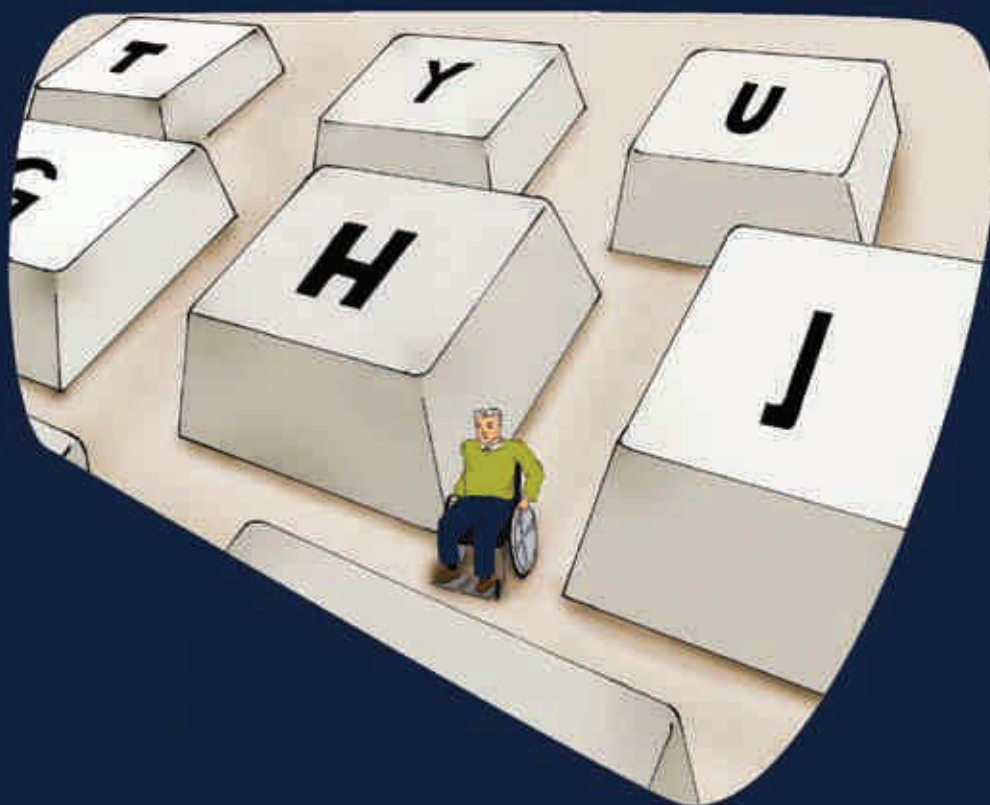




> Dolor de espalda:  
nueva técnica míni-  
mamente invasiva  
que actúa en el  
**FOCO DEL DOLOR.**

> Medicina preventiva:  
**ESTUDIOS GENÉ-  
TICOS** para prevenir  
enfermedades y evitar  
el sobrepeso.

> Nisa consolida su  
**ATENCIÓN CARDÍACA**  
en Castellón con tec-  
nología de vanguardia y  
atención 24 horas.



## [www.hospitales.nisa.es](http://www.hospitales.nisa.es), accesible para todos

Hospitales Nisa incorpora una aplicación a su web que permite a las personas discapacitadas navegar con la única ayuda de un micrófono y unos cascos; es la primera empresa de sanidad europea que realiza este proyecto.

# “Cuando la demencia avanza no podemos retroceder en los cuidados”

**Ballesol presenta su programa “Personas Siempre”**

El grupo Ballesol lleva más de 30 años dedicado al cuidado y atención de las personas mayores con una clara vocación de servicio, apostando por la profesionalidad y el compromiso con la calidad asistencial y la satisfacción de los residentes y sus familias. Para lograr estos objetivos, Ballesol está en constante proceso de innovación y mejora de los servicios asistenciales, siendo un claro ejemplo el Programa Especializado de Atención a las Personas Mayores con Demencia Avanzada ‘Personas Siempre’. Como señala Leticia Pérez del Tío, responsable del proyecto y del Departamento de Psicología de Ballesol, “la enfermedad de Alzheimer supone el reverso de lo que la sociedad tiene como valores relacionados con el éxito: la pérdida de la autonomía, la pérdida de la capacidad de comunicación, la pérdida de la capacidad de manejo de la información... Estas son las características más destacadas de esta patología. Todo ello se traduce en vulnerabilidad y fragilidad. Además, este choque frontal entre nuestras aspiraciones de omnipotencia y la realidad de las personas con enfermedad de Alzheimer y otras demencias genera rechazo y produce el aislamiento de los pacientes y de sus familias.

La sociedad estigmatiza a las personas con enfermedad de Alzheimer”. En fases avanzadas de la enfermedad se da por supuesto que la capacidad de aprendizaje es nula y, por tanto, las intervenciones son fútiles, olvidando que existe una gran heterogeneidad en el funcionamiento cognitivo humano, incluso en estos estadios, deteriorándose unas funciones de modo más lento que otras. Por otra parte, también se obvia que los seres humanos son seres sociales y mantienen la capacidad afectiva más allá de la cognitiva. Por todo ello, son necesarias investigaciones que se acerquen a la realidad de las personas con demencia avanzada y sus familias evitando el estigma, el prejuicio y la discriminación y fomentando el respeto y el reconocimiento de su dignidad. De ahí el lema ‘Personas siempre’.

**Metas.** El objetivo del proyecto ‘Personas Siempre’ es el de llevar a cabo una evaluación e intervención específica para personas con demencia avanzada en el entorno residencial, para mejorar la calidad de vida de estos pacientes, la de



sus familias y la del personal que los atiende, así como concienciar a los profesionales del sector y la sociedad de la necesidad de hacer visibles a las personas con demencia avanzada, potenciando el respeto y el reconocimiento de su dignidad. El programa ‘Personas Siempre’ responde a las necesidades de los residentes con demencias avanzadas mediante la potenciación de las áreas cognitiva, emocional y relacional. Se trata de mantener y estimular las capacidades de los residentes, promover una vía de comunicación y facilitar la realización de las actividades de la vida diaria mediante la combinación de estimulación visual, musicoterapia pasiva y las actividades del método Montessori. Los pilares de este programa son:

**Estimulación visual:** En la decoración de los salones para los residentes con demencia avanzada se utilizan imágenes reales, claras, vitales y con colores alegres para crear un espacio positivo y agradable. Se elimina la televisión, dado que las personas con esta patología no se benefician de ella, e incluso puede llegar a alterar su conducta. La pantalla de televisión sirve como medio para proyectar imágenes y música adecuada a los horarios y gustos de los residentes.

**Musicoterapia:** Son muchos los estudios sobre el papel positivo de la musicoterapia en las residencias y su función para aumentar la comunicación, generar emociones positivas, mejorar las funciones cognitivas y conductuales en pacientes de edad avanzada diagnosticados de demencia moderada o avanzada.

**Programa diario de estimulación basado en Método Montessori para Personas con Demencia.** En palabras de Buiza “los objetivos de esta intervención son: proporcionar a las personas con deterioro cognitivo grave tareas que les permitan mantener las habilidades necesarias para la realización de actividades de la vida diaria, proporcionar estimulación cognitiva por medio de actividades que tengan significado para el paciente y disminuir las alteraciones de conducta.

